

Agricultores lanzan voz de alarma

RIO ATAURA AMENAZA CON ARRASAR CULTIVOS

ATAURA, (EPN).—Los agricultores de ambos márgenes del río "Ataura" viven en constante zozobra por la creciente de las aguas en estos últimos días.

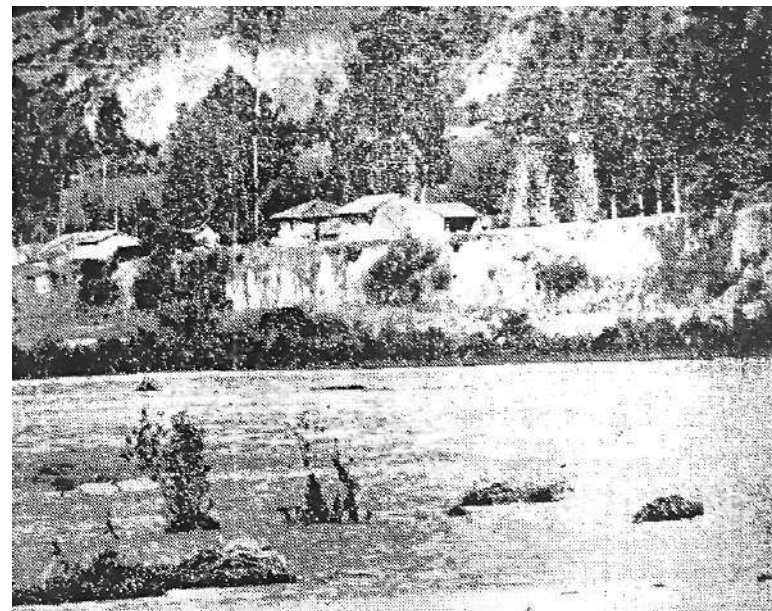
- Los pobladores han manifestado que están en peligro de perder sus sembríos si siguen cayendo las lluvias, principal causante del aumento de caudal.

Hasta la fecha son numerosos agricultores los que han sido afectados con la anterior salida de este río, que hasta el momento no reciben ayuda de ninguna clase.

Los propietarios de la comunidad esperan la pronta ayuda de las autoridades del Ministerio de Fomento, para la inmediata construcción de defensas.

- Ellos manifiestan que de seguir el aumento del caudal y no tomen providencias del caso, se tendrá que lamentar una completa carestía de productos de pan llevar.

Actualmente se encuentran en peligro alrededor de diez hectáreas de papa y maíz de ser arrastrados por este río.



Sembríos en Peligro

ATAURA, (EPN).—El río de esta localidad, últimamente ha aumentado de caudal, por las persistentes lluvias. Amenaza con arrasar los sembríos. La noticia fue lanzada por los agricultores.