

EL SHULCAS SIGUE CRECIENDO

¡Barrio Salcedo en Peligro!

El barrio Salcedo podría ser inundado de un momento a otro. Las aguas del río Shulcas han crecido exageradamente y han socavado las defensas en diversos lugares.

Existe la amenaza igualmente, de que puedan quedar aislados, pues la única vía, está siendo comida en la parte baja.

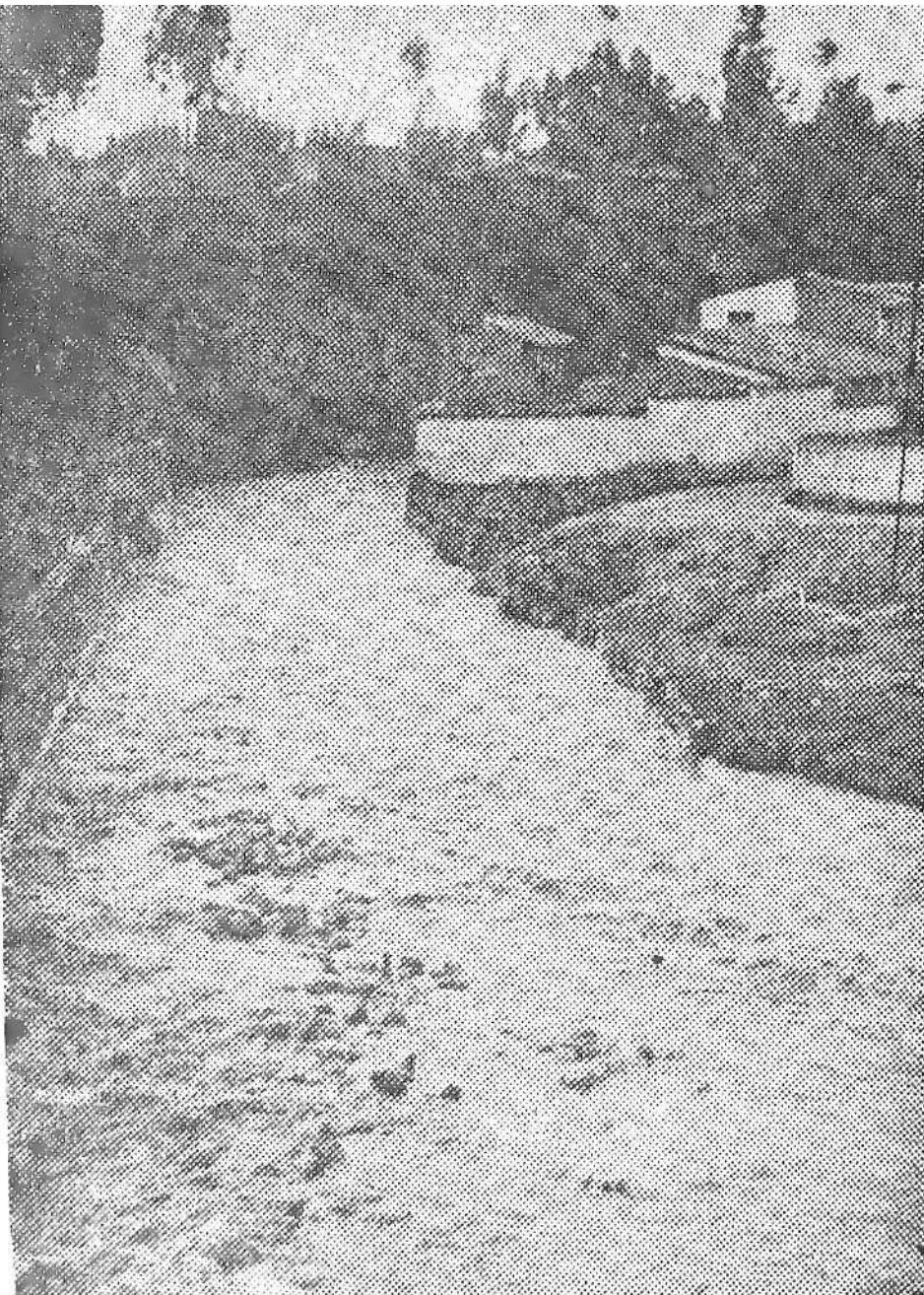
Hay diversos lugares que no están convenientemente fortificados para resistir los embates de las turbulentas aguas, aumentadas por las lluvias caídas en los últimos días.

Así manifestaron ayer los pobladores del Barrio Salcedo que se encuentran alarmados por la crecencia del Shulcas, y sobre todo porque no han sido oídos cuando advirtieron el peligro con tiempo.

Muchas piedras y grandes raíces de árboles han desviado las aguas en varios sectores, hacia las casas.

Pidieron que el lecho del río sea limpiado por la comuna que dispone de un potente "Buldozer".

Luego dijeron que habían solicitado la ayuda de la Inspección de Obras en octubre, Pero no fueron atendidos.



El peligro se va acrecentando cada vez más. Urge levantar defensas en el barrio Salcedo. Piedras y raíces han desviado el agua en este sector. En Shulcas puede desbordarse.