

# DERRUMBES EN LA CARRETERA AISLARON A PARIAHUANCA

Pariahuanca,- la gran despensa.ti de Huancayo. se encuentra aislada, debido a la interrupción

de la carretera, como consecuencia de los derrumbes y la total falta de conservación.

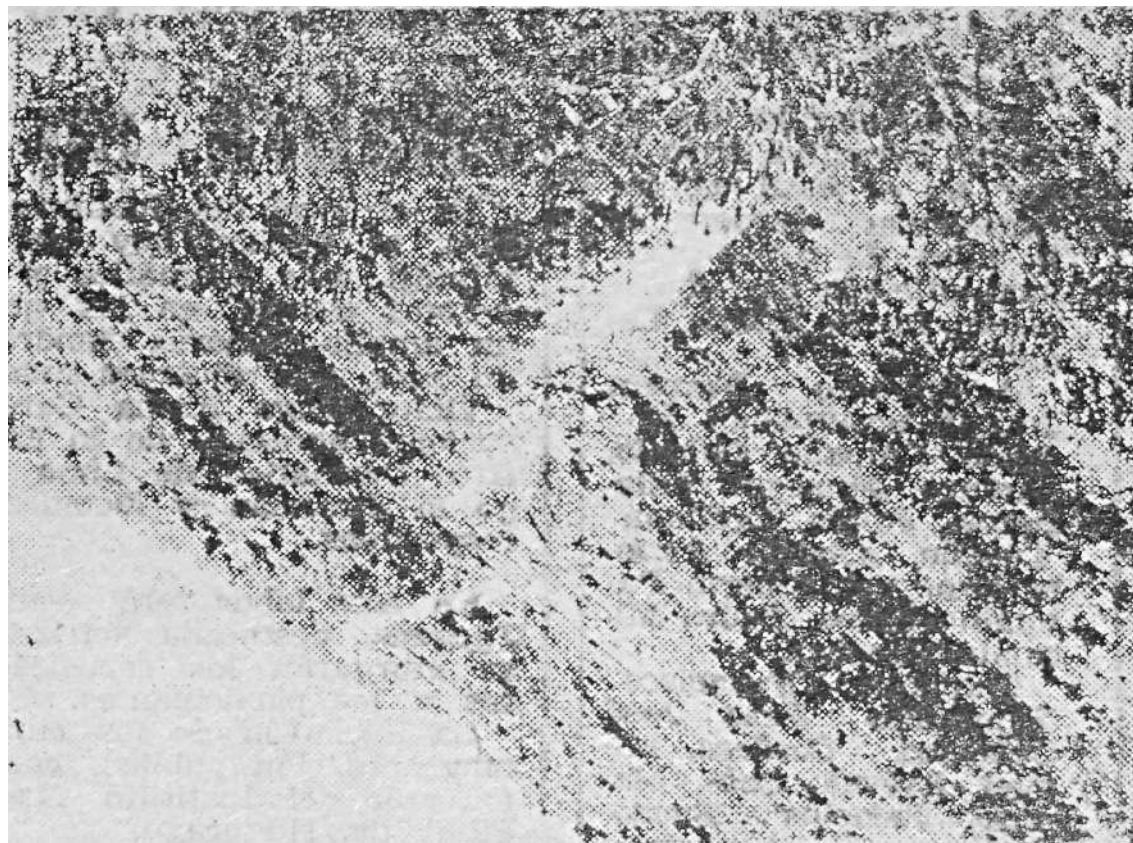
Pese a las reiteradas gestiones y solicitudes de las Autoridades Distritales, el Ministerio de

Transportes y Comunicaciones no ha dispuesto todavía nada en favor de la referida vía.

Con mil dificultades y hasta "vadeando" los carros llegan actualmente hasta la localidad de Lampa, quedando totalmente aislado el interior de Pariahuanca, Panti, etc.

El Alcalde de Pariahuanca, Julio Córdova López, llegó ayer portando un nuevo memorial para el Prefecto del Departamento, de Junín, Ing. Julio Bonilla García; pidiendo su intervención.

Necesitamos la inmediata rehabilitación de la carretera para poder sacar nuestros productos, que corren peligro de perderse, señaló Córdova López, con la consiguiente preocupación.



LA carretera a Pariahuanca está interrumpida, por una serie de derrumbes, aislando una serie de centros poblados de ese valle.