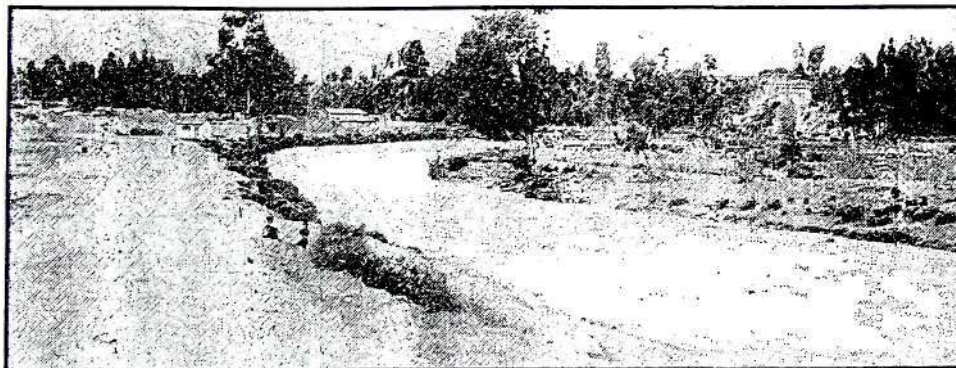


SENAMHI: Ríos podrían desbordar

HUANCAYO (Feb.)-

El caudal del río Cunas viene creciendo; desmesuradamente, registrándose a la fecha un incremento de dos metros con diez centímetros, y de seguir creciendo provocaría un desborde afectando a los pobladores y sembríos de ambas riberas, señaló ayer el director regional del SENAMHI-Junín, Ing. Víctor Rosas Payano. En tal sentido invocó a las autoridades pertinentes, tomar las medidas de precaución no sólo en el mencionado río, sino también en el Shullcas, Florido y Chilca, que podrían incrementar su caudal en cualquier momento ante la presencia del fenómeno del Niño en esta parte del país.

Asimismo, señaló que las incesantes lluvias que vienen cayendo en las ciu-



dades del norte y sur del país, favorece hasta el momento la agricultura del valle del Mantara, que concluye su crecimiento para su pronta cosecha.

Rosas Payano, explicó que las incesantes lluvias que caen en varias ciudades del país, está provocando insolaciones atmosféricas que origina cambios

meteorológicos en el valle, produciendo espacios de lluvias y temporadas "secas" que favorecen el agro de esta parte del país.

"Estos cambios atmosféricos que vienen suscitándose en esta parte del país, favorece a más del 80 por ciento de la población huanca que vive de la agricultura, principal fuente

de ingreso de la zona", dijo Rosas Payano.

Con respecto al incremento del caudal de los ríos del valle, indicó que se debe a las lluvias de temporada que caen en las zonas altas del departamento, hecho que viene incrementado el caudal de los ríos de manera exagerada.