

Los puentes: un dolor de cabeza

■ Se debe aprovechar el estío para reparar daños

Textos: José Luis Vega C.

Huancayo, con sus distritos metropolitanos de El Tambo y Chilca, está bañado por tres ríos temporales, que corren de Este a Oeste. Ellos son el Shullcas, el Florido y el Chilca. Son temporales porque el caudal de sus aguas se cargan durante las temporadas lluviosas de enero, febrero y marzo, principalmente, y disminuyen durante el estiaje.

Lógicamente que para salvar estos obstáculos naturales, desde tiempo atrás se han construido una serie de puentes, mayormente provisionales, Ubicados en puntos estratégicos, que sirven para el tránsito peatonal y animal en un primer momento, y posteriormente el uso vehi-

cular al aparecer los primeros carros con motor.

Sobre el río Mantara por su parte, que divide al valle en dos márgenes (izquierda y derecha), también se han ido mejorando paulatinamente los puentes que salvan su cauce.

Se tiene el puente Stuart, en Jauja, que después de haber colapsado en un accidente de tránsito ha sido reemplazado con uno provisional metálico, de una sola vía.

El puente de Concepción, a la altura de la Huaycha, con su sólida estructura de concreto, de doble vía.

El puente de La Mejorada, que de colgante fue reemplazado por otro de estructura combinada de concreto y metálico, igual al otro puente de Chongos,

ubicado a lado sur del valle, en la localidad de Chupuro, que también era colgante y estrecho

También existían puentes de segundo orden, en otros puntos del Mantaro, utilizados para cruzar de una banda a otra, sólo para personas y animales de carga. Algunos han desaparecido.

SOBRE EL SHULLCAS

Volviendo al radio urbano, repetimos que Huancayo está cruzado por tres ríos, donde dos de ellos (Shullcas y Chilca) son utilizados para fijar los límites geográficos de los tres distritos metropolitanos.

Sobre el río Chilca hay seis puentes. En el barrio de Ocopilla, jirón Ancash, calle Real, jirón Arequipa, jirón Moquegua y Huanca-

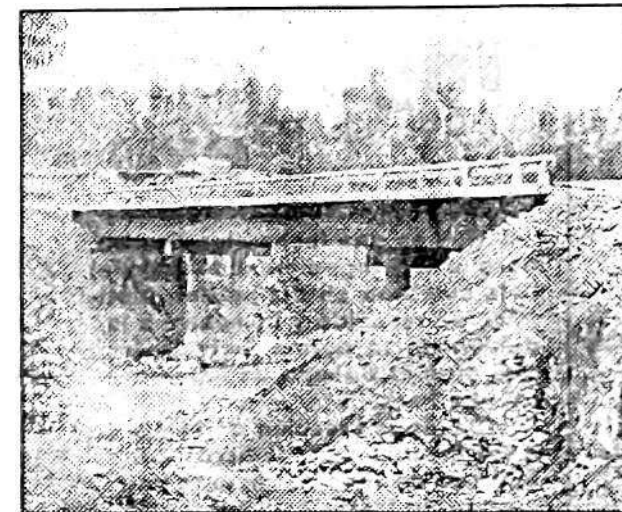
vélica

Sobre el río Florido esta fuente está prácticamente cubierta en BU totalidad debido al poco caudal de agua que conduce y las construcciones levantadas sobre sus aires

Finalmente, sobre el río Shullcas se cuentan hasta cinco puentes vehiculares y uno del ferrocarril. Ellos son, los puentes Santiago Antúnez de Mayolo de reciente construcción, el puente Acueducto (altura del jirón Huaracas), puente Los Andes en la avenida Ferrocarril, el puente Centenario siguiendo la ruta de la calle Real y el puente Huancavelica, en la avenida del mismo nombre

EL MAS ANTIGUO

El más antiguo de las uniones es sin duda algu-



El estado de los puentes urbanos no debe ser un dolor de cabeza

na el puente Centenario de estructura abovedada, con piedras labradas unidas por una argamaza muy similar al cemento

Habría sido construido durante el virreinato para el paso de peatones y acémilas, aunque anteriormente, cuando la calle Real era el "camino de los Inoas" para el paso del cortejo real entre Cusco y Cajamarca debía existir un puente aunque no hay referencias claras al respecto

Este puente ha sufrido a través de los años una serie de modificaciones arreglos mejoras y ampliaciones de acuerdo al incremento de la población y del parque automotor

Los sucesivos gobiernos locales primeramente procedieron a habilitar los dos corredores peatonales a ambos costados posteriormente lo rellenaron para elevar la pendiente y finalmente fue asfaltado