

FLOR CÓNDOR

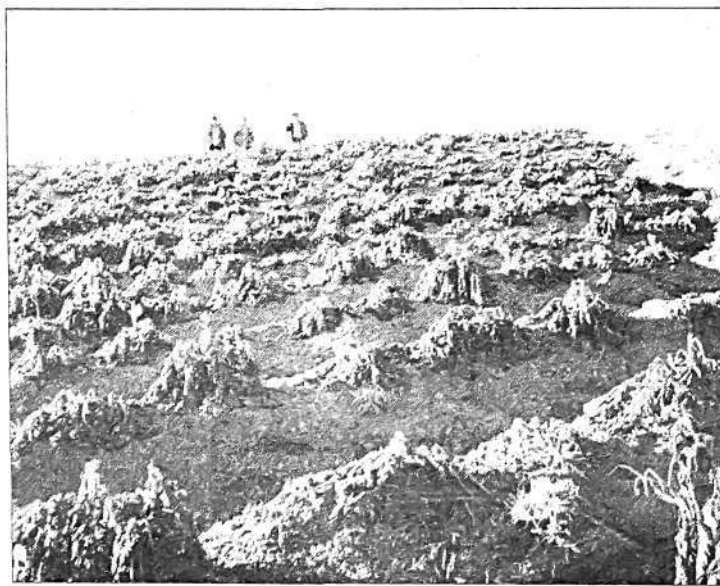
Cuantiosas fueron las pérdidas ocasionadas por la helada que flageló el valle del Mantara el sábado último, pues el reporte preliminar emitido ayer por la Oficina de Información Agraria de la sede regional de Agricultura Junín, se conoció que más de 6 mil hectáreas de cultivos de las provincias de Junín, Jauja, Chupacajá y Concepción resultaron afectadas.

En el informe se detalla que 13 hectáreas de cultivos quedaron irrecuperables, mientras que 6 487 hectáreas resultaron afectadas. Vale decir, aún producirán pero en menores toneladas que las planificadas. En ambos casos se concluye que las pérdidas alcanzan los S/. 13 773 502.00.

Los cultivos más afectados fueron los de maíz choclo y papa (principalmente en fase de floración, madurez, espiga y panoja).

Más de 6 mil hectáreas afectadas por heladas

En Jauja, Junín, Chupaca, Tarma y Concepción
Pérdidas registradas alcanzan los S/. 13 773 512.00



LAMENTABLE. Hectáreas de cultivos quedaron irrecuperables.



DEBE SABER

⦿ A nivel del valle del Mantaro, las zonas más afectadas por la helada fueron: Huayao, Viques, Ingenio, Llave, San Juan de Jarpa, Runatullo, Ricrán en Jauja, Santa Ana, Hualahoyo, además de Comas en Concepción, Huasahuasi en Tarma, y Pampas en Huancavelica.

CULTIVOS	HA. EJECUTADA	HAs. PERDIDAS	HAs. AFECTADAS
› Maíz Choclo	9 470	7 = S/. 46,200.00	2 568 = S/. 4,891,140.00
› Maíz Amiláceo	489	—	479 = S/. 569,052.00
› Papa	6 675	6 = S/. 30,240.00	3 228 = S/. 8,024,840.00
› Olluco	430	—	86 = S/. 123,840.00
› Arveja	840	—	126 = S/. 88,200.00
Total	17 904 Ha	13 = S/. 76,440.00	6 487 = S/. 13,697,072.00

MÁS DATOS

- ⦿ La helada no afectó a los cultivos de alcachofa en Concepción. Se estima que las pérdidas totales sean mayores
- ⦿ Hasta el momento las autoridades agrarias no se han pronunciado sobre las acciones que se adoptarán para apoyar a los productores afectados